

Onboarding akademisch qualifizierter Pflegefachpersonen (AQP) am Klinikum Oldenburg

[illegible]

Eckdaten zum Klinikum Oldenburg



- **844 Betten**; größtes Akut-Krankenhaus im niedersächsischen Weser-Ems-Gebiet
- 20 Kliniken
- 6 Institute
- 9 Zentren

- 3.125 Mitarbeitende (davon 472 Ärzte und 1223 Pflegende)

- **KOL goes UKO** ... wir werden Universitätsklinikum Oldenburg

Herausforderungen

Komplexe Erkrankungen
Chronische Erkrankungen ↑
Morbidity ↑
Pflegebedürftigkeit ↑
Fachkräftemangel
Wettbewerbsfähigkeit

Herausforderungen

Komplexe Erkrankungen
Chronische Erkrankungen ↑
Morbidity ↑
Pflegebedürftigkeit ↑
Fachkräftemangel
Wettbewerbsfähigkeit

Lösungen

Akademisiertes Pflegepersonal
Skill-Grade-Mix ↑
Evidenzbasierte Pflegepraxis
Mitarbeiterbindung



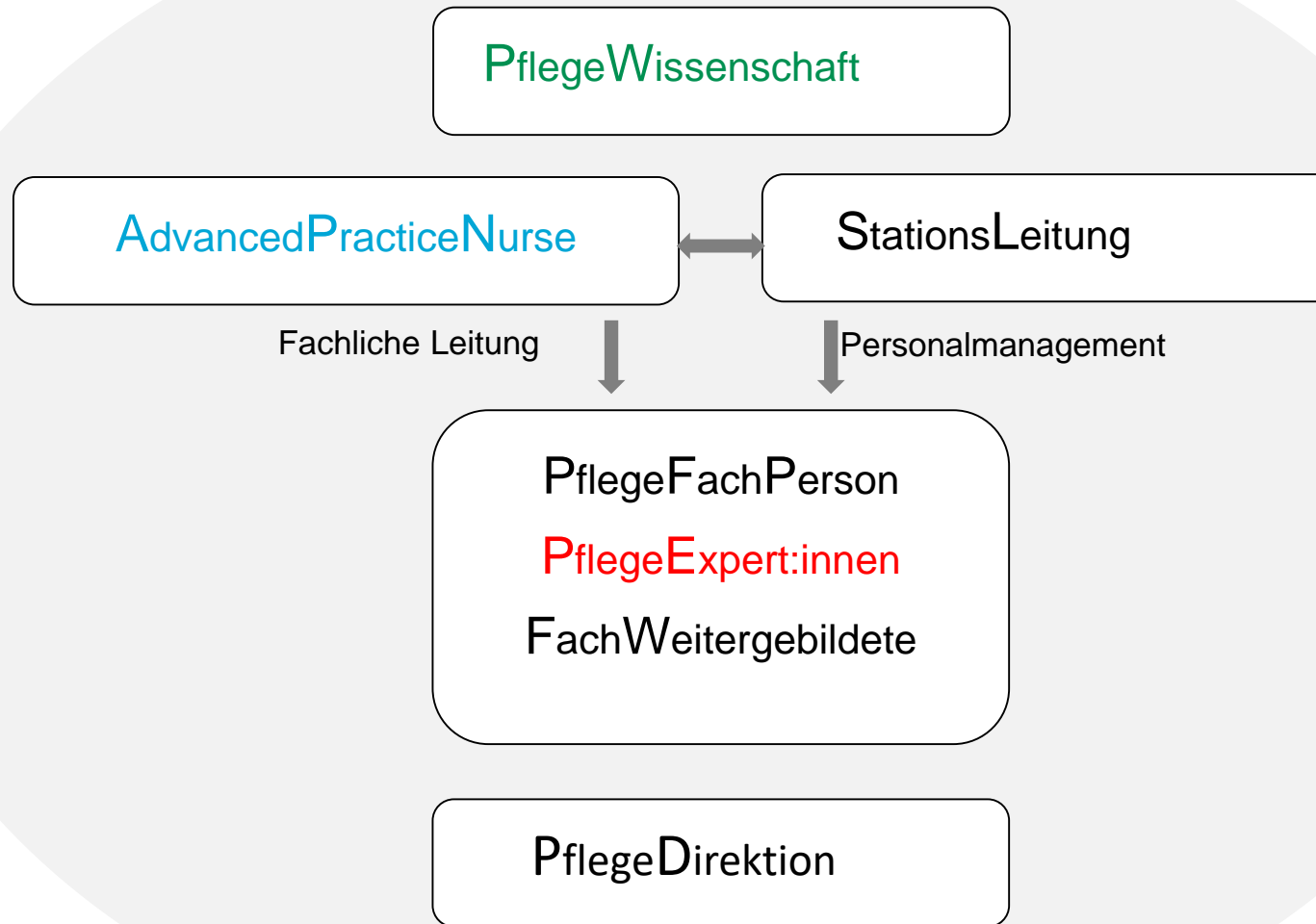
Implementierung und Struktur

Timeline



Implementierung und Struktur

Organisation



APN

- (Pflege-)Examen
- Masterabschluss
- 50% klinische Tätigkeit
- 50% konzeptionelle Tätigkeit

PE

- (Pflege-)Examen
- Bachelorabschluss
- 80% klinische Tätigkeit
- 20% konzeptionelle Tätigkeit

Vorstellungsgespräch



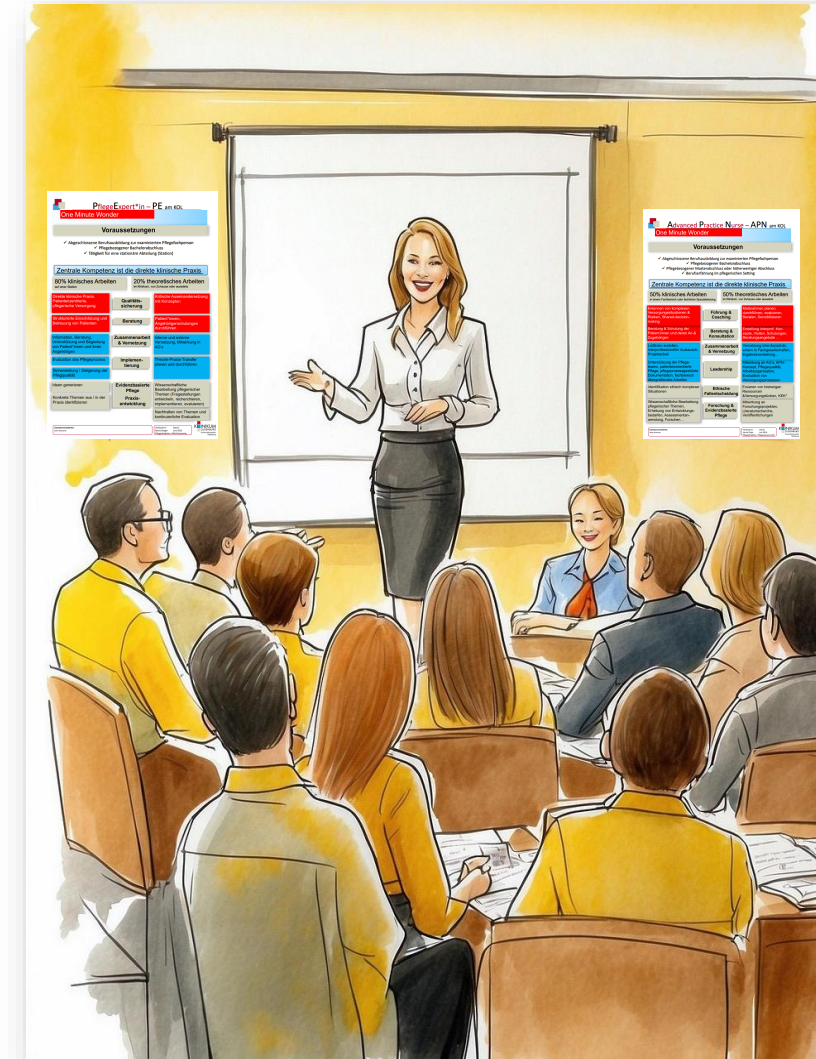
- **Vorteile:**

- ✓ Vorstellung des Konzepts, Rollenprofil & Aufgaben
- ✓ Abstimmung der zukünftigen Einsatzbereiche
- ✓ Möglichkeit der Hospitation
- ✓ Offener Austausch, Raum für Fragen

Vorbereitung Station & Mediziner*innen

Nach Einstellung AQP

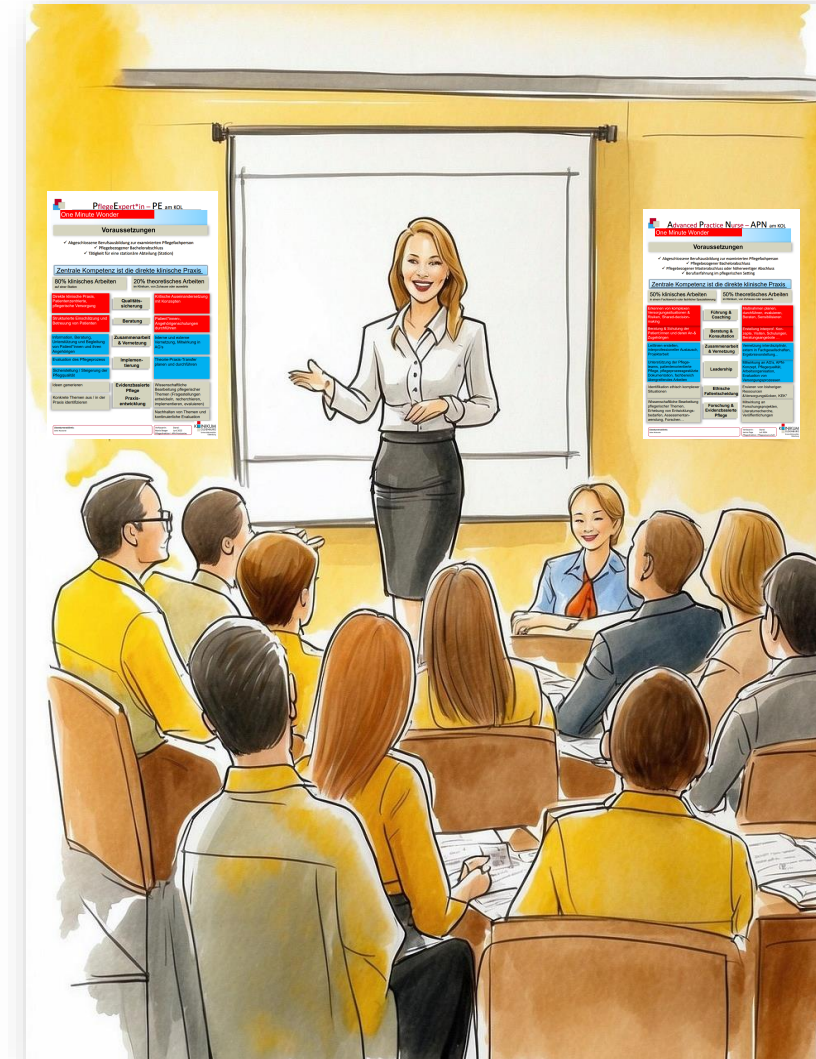
- Terminfindung mit Stationsleitungen(SL) → vor Einarbeitungsbeginn AQP
- Das Konzept „AQP am Klinikum Oldenburg“ wird praxisnah vorgestellt
- Detaillierte Beschreibung des Rollenprofils und Aufgaben
- Verantwortlichkeiten werden besprochen



Vorbereitung Station & Mediziner*innen

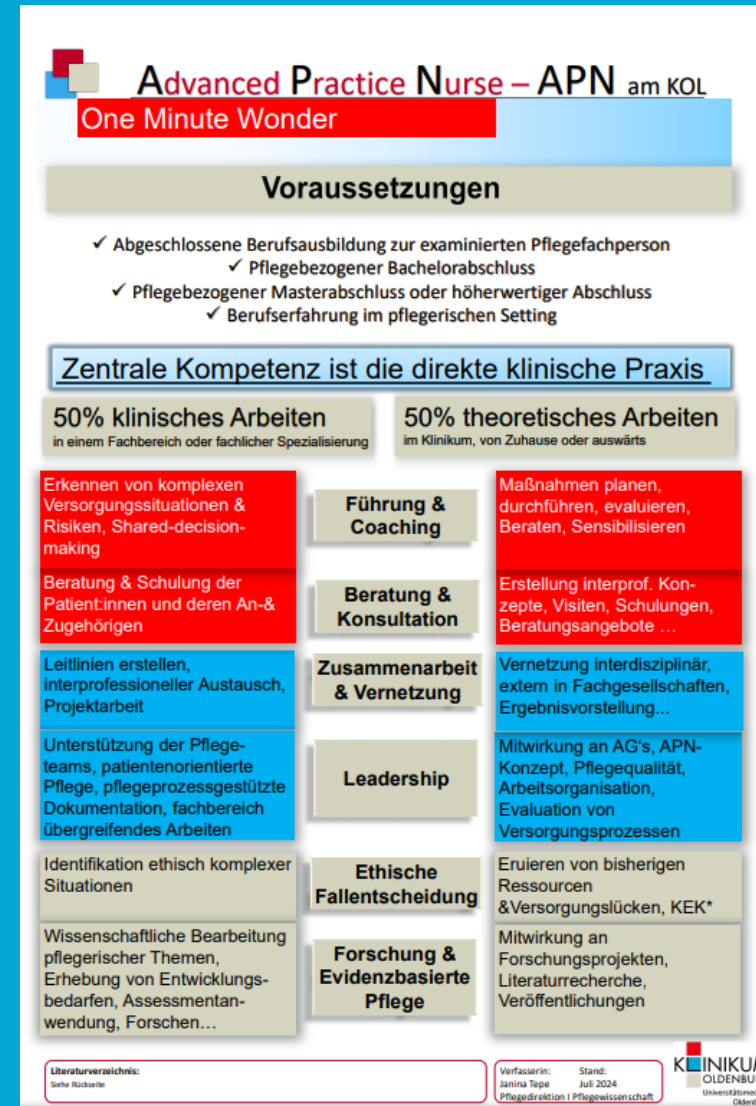
Nach Einstellung AQP

- Einarbeitung auf Station/ Fachbereich
- Dienstplanmanagement bleibt bei SL (Kürzel PE/APN)
- Absprache, wie das Stationsteam vorbereitet werden soll
- Vorstellung ärztliche Leitung und Team
- Raum für offene Fragen



Vorbereitung Station/ Fachbereich

One Minute Wonder



Onboarding AQP



Pflege

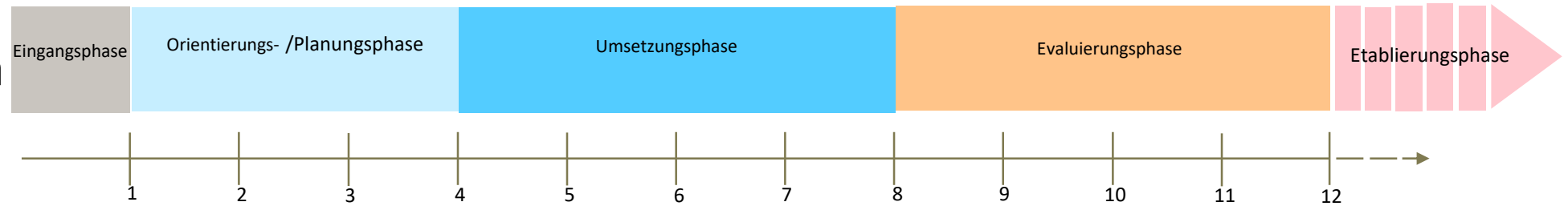


- ✓ Einarbeitung auf Station/ Fachbereich
- ✓ Onboarding mit der PW/ APN-Praxisentwicklung
 - Zugänge
 - Vorstellung Pflegedirektor*in/ ZL
 - Regeltermine
 - Aufgaben
 - Themenfindung, mögliches Vorgehen

Onboarding AQP

kontinuierliches Feedback & Regeltermine

Vorbereitung
Station/Bereich



- ✓ Praxisbegleitungen
- ✓ mtl. Jour Fix PE/ APN
- ✓ mtl. Journal Club
- ✓ Mentoring
- ✓ Coaching
- ✓ Einzelgespräche

- ✓ Vorstellung in Gremien, Netzwerken, Verbänden etc.
- ✓ Begleitung
- ✓ Gemeinsame Projekte
- ✓ Beratung
- ✓ Posterwalk ...

Ergebnisse AQP

Aktuelle Situation - Stand 01.11.25

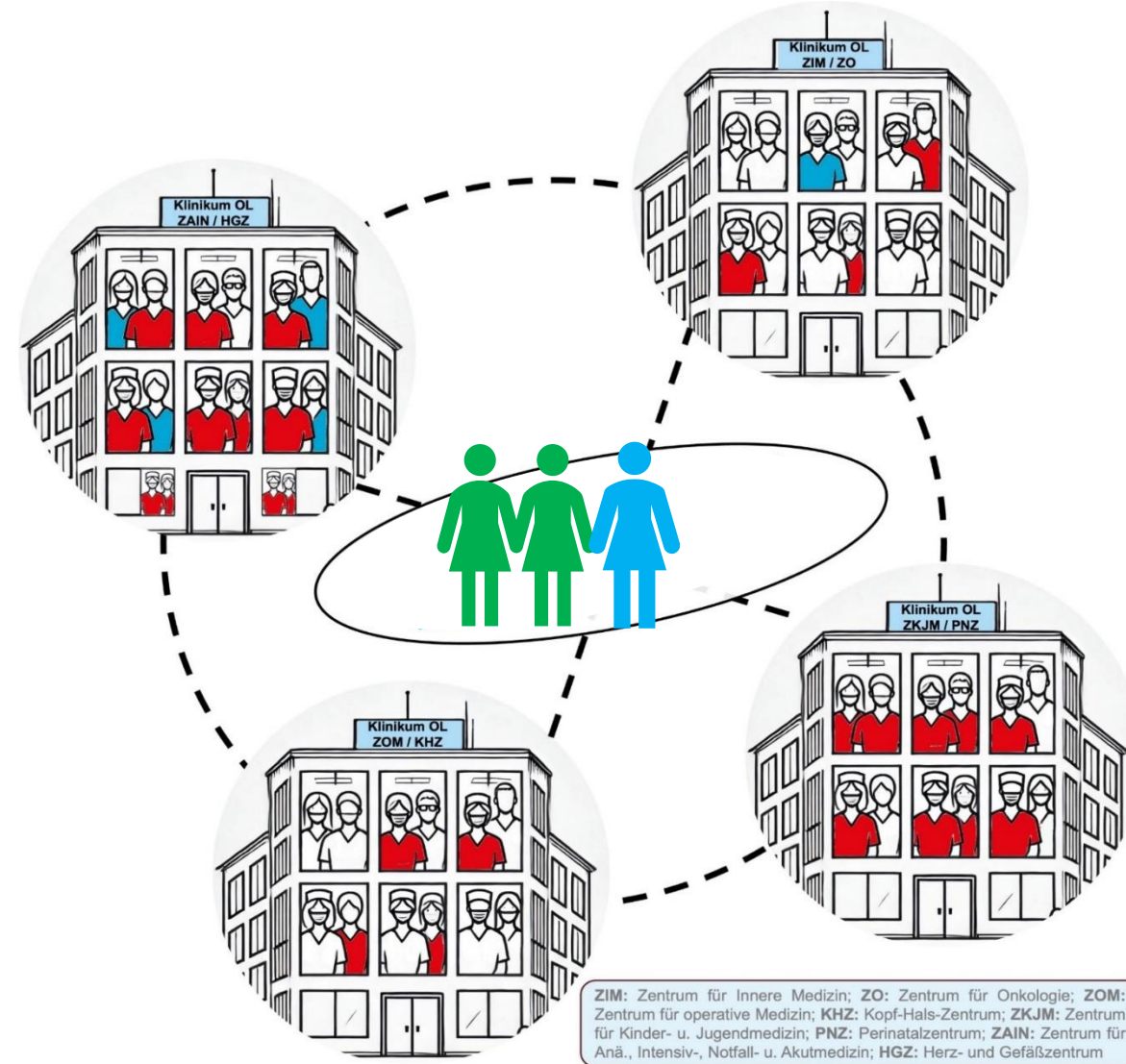
- 2 Pflegewissenschaft (PW)
- 23 Pflegeexpert*innen (PE)
- 7 Advance Practice Nurse (APN)

Pos. Weiterentwicklung im KOL:

- ✓ 5 Masterstudium PE → APN
- ✓ 1 Weiterentwickelte PE → APN
- ✓ 1 promovierende APN
- ✓ 3 Leitungsfunktionen PE zur stellv. SL

Veränderungen der Rollenbesetzung:

- 3 berufliche Neuorientierung
- 2 Wegzug aus pers. Gründen



PflegeWissenSchaf(f)t Qualität

DANKE für Ihre Aufmerksamkeit!



✉ tepe.janina@klinikum-oldenburg.de

Literaturverzeichnis

Darmann-Finck I, Reuschenbach B (2018) Qualität und Qualifikation: Scherpunkt Akademisierung der Pflege. In: Jacobs K, Kuhlmei A, Greß S, Klauber J, Schwinger A (Hrsg) Pflege-Report 2018. Qualität in der Pflege. Springer, Berlin, S 163–169

Deutscher Berufsverband für Pflegeberufe (DBfK) (Hrsg.): 2019. Advanced Practice Nursing. Pflegerischer Expertise für eine Leistungsfähige Gesundheitsversorgung. Dbfk [online] <https://www.dbfk.de/media/docs/download/Allgemein/Advanced-Practice-Nursing-Broschuere-2019.pdf>. [abgerufen am 19.07.2023].

Deutscher Pflegerat (DPR), Deutsche Gesellschaft für Pflegewissenschaft (DGP): 2014. Arbeitsfelder akademisch ausgebildeter Pflegefachpersonen. In: <http://deutscher-pflegerat.de/2014/08/05/arbeitsfelder-akademisch-ausgebildeter-pflegefachpersonen/>. Zugriff: 25.04.25

Dittrich, K., Fischer, U., Hosters, B., Kocks, A., Luboeinski, J. Luntz, J. Rantzsch, Schmeer, R.: 2021. Systemrelevant und innovativ, in: Pflegezeitschrift, 74, S. 10-13.

Feldmann N.; Tepe J.: 2023. Akademisierte Pflege in der direkten Patienten/-innenversorgung – aber wie? Medizinische Klinik Intensivmedizin und Notfallmedizin. <https://doi.org/10.1007/s00063-023-01081-0>

Kolbe, N.; Jailer, H.: 2019. Eigenes Rollenbild entwickeln. Bachelor in klinischer Pflege. In: Die Schwester Der Pfleger. 58.Jahrg. 2/19

McCormack B, Manley K, Garbett R (Hrsg) (2009) Praxisentwicklung in der Pflege. Deutschsprachige Ausgabe. Hogrefe, Bern

Molzen, N., Nych, J., Tulke, M., Yaa-Dufe Windrich, J., Detlefs, M., Albrecht, J.-U., & Surén, M.: 2022. Pflege Management Die Zukunft der Pflege? Auf Augenhöhe! PFLEGE Zeitschrift (75), 10–14.

Palm, R.: 2021. Personenzentriert und zukunftsorientiert. Praxisentwicklung in der Pflege. Die Schwester Der Pfleger. Ausgabe 5/21

Schönlau, K.; Kreutz, T., Adams, E.: 2020. Kompetenzorientierte Personalarbeit – Praxisinstrumente für den Einarbeitungsprozess am Beispiel der stationären Altenpflege. In: <https://www.diakonie-wissen.de/web/kompetenzorientierung/home/>. Zugriff: 25.04.23

Bilder und Abbildungen sind selbst erstellt mit Chat GPT, Pixabay und Eigentum des Klinikum Oldenburg