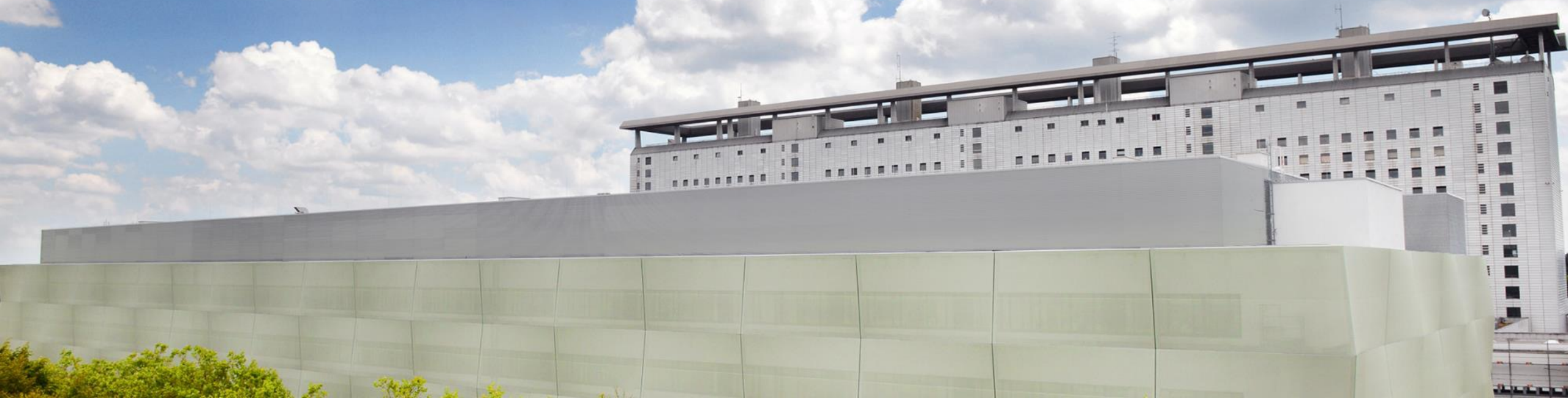


Qualität in der Pflege sichtbar machen

Eine Analyse longitudinaler Qualitätsindikatoren am LMU Klinikum München

Stabsstelle Klinische Pflegeforschung und Qualitätsmanagement

11.11.2023 | Sandra Gabler



Qualität in der Pflege

Allgemein



Abb. 1



Gemeinsamer
Bundesausschuss

Abb. 2

Für das Qualitätsmanagement im Krankenhaus, sind diverse rechtliche Grundlagen maßgeblich.

Externe Qualitätssicherung



Abb. 5



Abb. 3

Interne Qualitätssicherung



Abb. 4

QM-Strukturen am LMU Klinikum

Ein Überblick

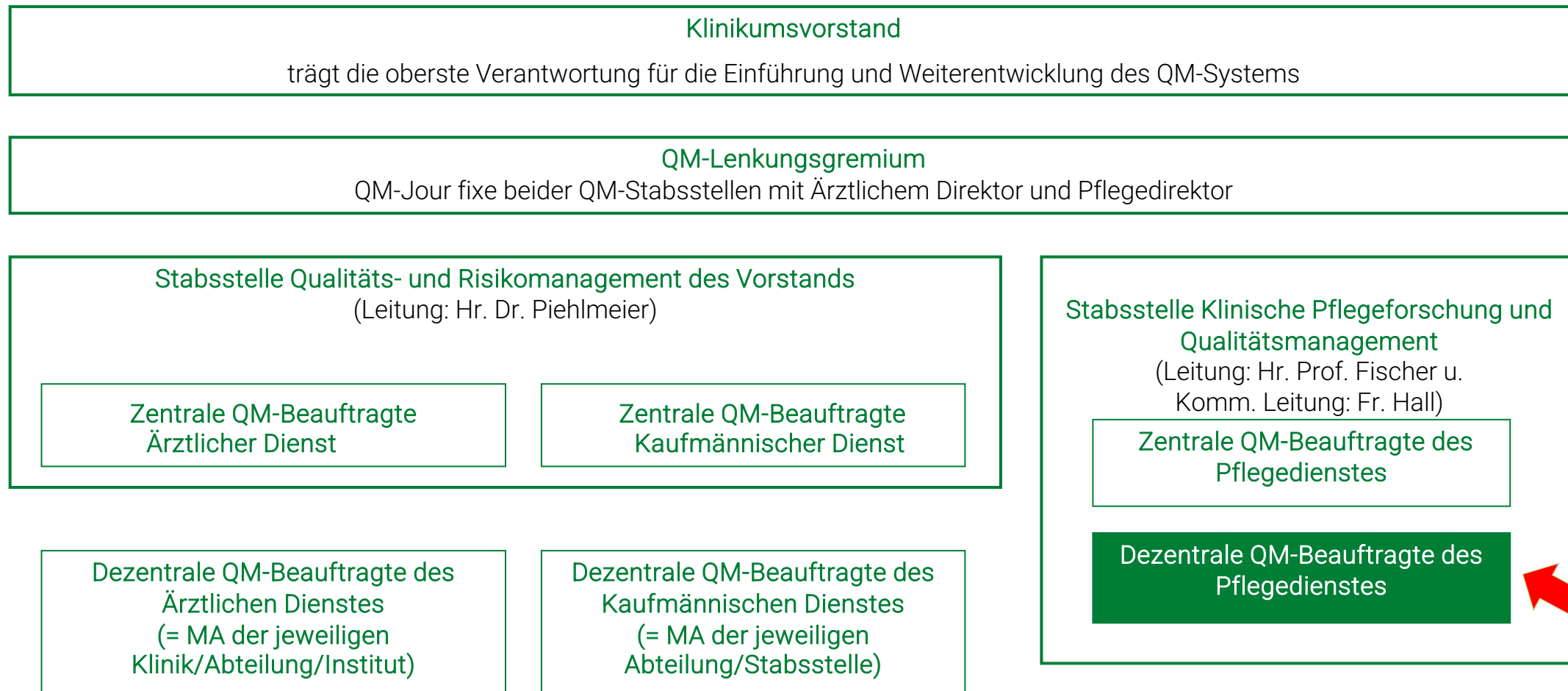


Abb. 6

Stationsbegleitende Qualitätsevaluati Interne Auditierung

- 85 Fragen in zertifizierten Bereichen
- 80 Fragen in nicht zertifizierten Bereichen
- 22 bzw. 23 Frageblöcke
- Besprechungsdauer: ca. 1-2 Stunden
- 197 Organisationseinheiten
- 2022
 1. HJ 123 Interne Auditierungen
 2. HJ 122 Interne Auditierungen



Quality indicators nursing management

Checkliste interne Auditierung der Stabsstelle Klinische Pflegeforschung und Qualitätsmanagement

Datum/Uhrzeit D-M-Y H:M

IDStation

Pflegebereich

Standort

Köpfe IST (Dezember des Vorjahres)

Zertifizierter Bereich

Abb. 8

Nr.	Thema	Erfüllt ja	Erfüllt nein	Für OE nicht relevant + Eintragung nur wenn 0/1/2	Bemerkungen	Maßnahmenplanung			Kapitel Norm DIN ISO 9001: 2015
						Wer? Bis Wann?	Ereignet am?	Unterschrift	
Gesetzliche Anforderungen									
Arbeitssicherheit									
1 a	Arbeitssicherheitsbegehung findet alle 3 Jahre statt (Protokoll vorhanden)								
1 b	abgeleitete und bearbeitete Maßnahmen sind sichtbar								
2 a	Nachweis jährliche Sicherheitsunterweisung ist vorhanden (IH: Biologische Arbeitsstoffe, Gefahrstoffe, Arbeitsunfall-/Meldesystem)								
2 b/c	Datum der letzten Unterweisung / Anzahl der unterwiesenen Mitarbeiter								
3	Nachweis jährliche Gefährdungsbeurteilung ist vorhanden								
Brandschutz									
4 a	Nachweis jährliche Brandschutzunterweisung ist vorhanden								
4 b/c	Datum der letzten Unterweisung / Anzahl der unterwiesenen Mitarbeiter								
5	Standortkennzeichnungen von Brandbekämpfungseinheiten sind vorhanden								
6	Fluchtwegkennzeichnungen sind vorhanden								
7	Brandschutzordnung ist bekannt								

Legende: = Interaktionshilfe = Nur bei zertifizierten Bereichen abzufragen

Selle 2 von 16

Abb. 7

Stationsbegleitende Qualitätsevaluatio

Querschnittanalyse

Score 2

Verantwortung und Führung

	Gewichtung:	Subscore gesamt:
Subkategorie IIa (Managementprozesse):		
46 Aktuelle gesetzliche/behördliche Anforderungen sind bekannt	1	1
Subscore IIb (Management von Prozessen):		
55 Zentraler Prozess "Einarbeitung neuer MA" ist bekannt/vorhanden	1	5
56a Aktuelles Einarbeitungskonzept der OE liegt vor	1	
56b Vorgabe- und Nachweisdokumente des Einarbeitungskonzepts sind vorhanden	1	
56c Aktuelles Einarbeitungskonzept wird von neue MA durchlaufen	1	
56d PraxisanleiterIn/AnprechpartnerIn/MentorenIn sind vorhanden bzw. bekannt	1	
Subscore IIc (Personalführung):		
57a MA-Gespräche werden regelmäßig angeboten	1	5
57b Nachweise vorhanden	1	
58 Qualifikationsplan der MA ist vorhanden	1	
59e Besprechungsmatrix des Pflegebereichs ist bekannt/verfügbar	1	
60 Aktuelle Funktionsbeschreibungen sind bekannt/verfügbar	1	
Subscore IIId (Personalentwicklung):		
61a Prospektiver Fortbildungsplan ist vorhanden	1	3
61b Archivierung der Zertifikate ist geregelt	1	
61c Beurteilung der Wirksamkeit ist festgelegt	1	
Variablen Score gesamt	14	

Abb. 9

56a Aktuelles Einarbeitungskonzept der OE liegt vor

2. HJ

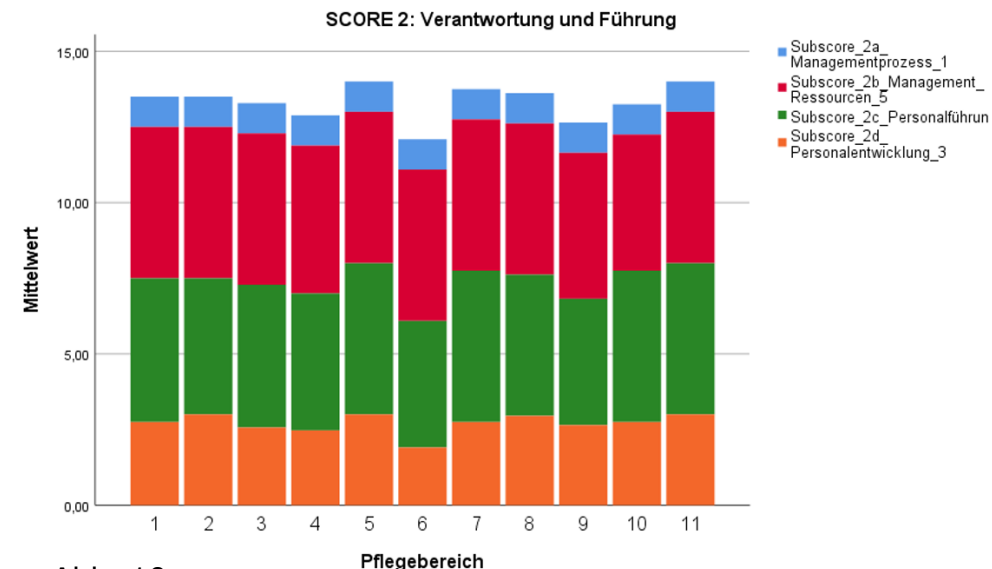


Abb. 10

Stationsbegleitende Qualitätsevaluatio

Einblick in die Zukunft



Pflegebereich (pflegebereich) Refresh Plot View as Pie Chart

Total Count (N)	Missing*	Unique
103	-1968 (105,5%)	8

Counts/frequency: 1 (19, 18,4%), 2 (1, 1,0%), 3 (16, 15,5%), 4 (12, 11,7%), 5 (7, 6,8%), 6 (11, 10,7%), 7 (0, 0,0%), 8 (21, 20,4%), 9 (16, 15,5%), 10 (0, 0,0%), 11 ZSVA (0, 0,0%)

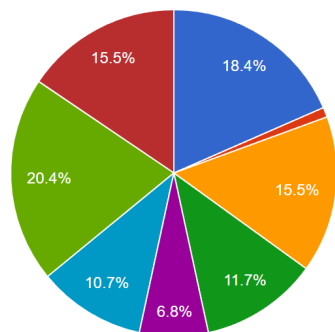


Abb. 11

86. Aktuelles Einarbeitungskonzept der OE liegt vor

View as Pie Chart

Total Count (N)	Missing*	Unique
93	-1968 (105,0%)	2

Counts/frequency: Erfüllt ja (86, 92,5%), Erfüllt nein (7, 7,5%)

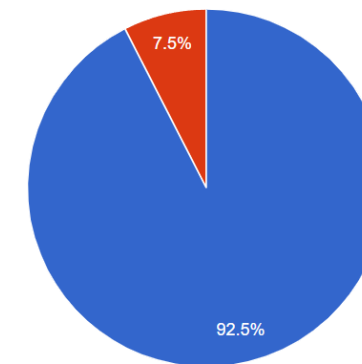


Abb. 12

86. Aktuelles Einarbeitungskonzept der OE liegt vor

View as Bar Chart

Total Count (N)	Missing*	Unique
93	-1968 (105,0%)	2

Counts/frequency: Erfüllt ja (86, 92,5%), Erfüllt nein (7, 7,5%)

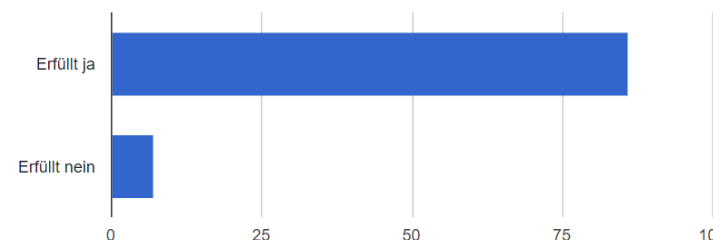


Abb. 13

Analyse Longitudinale Qualitätsindikatoren

Unterweisungen

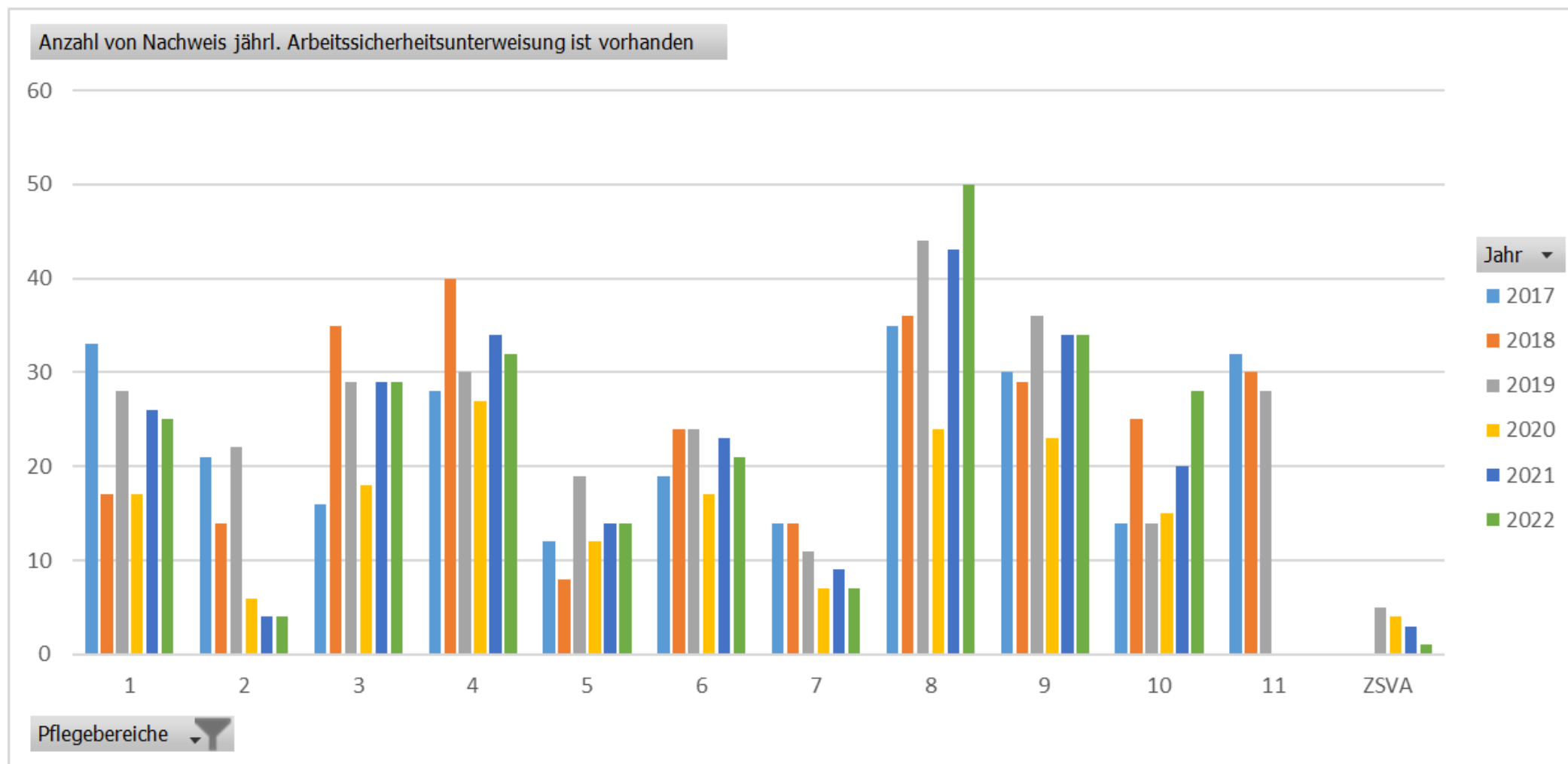


Abb. 14

Longitudinale Qualitätsindikatoren

Von 2017-2022

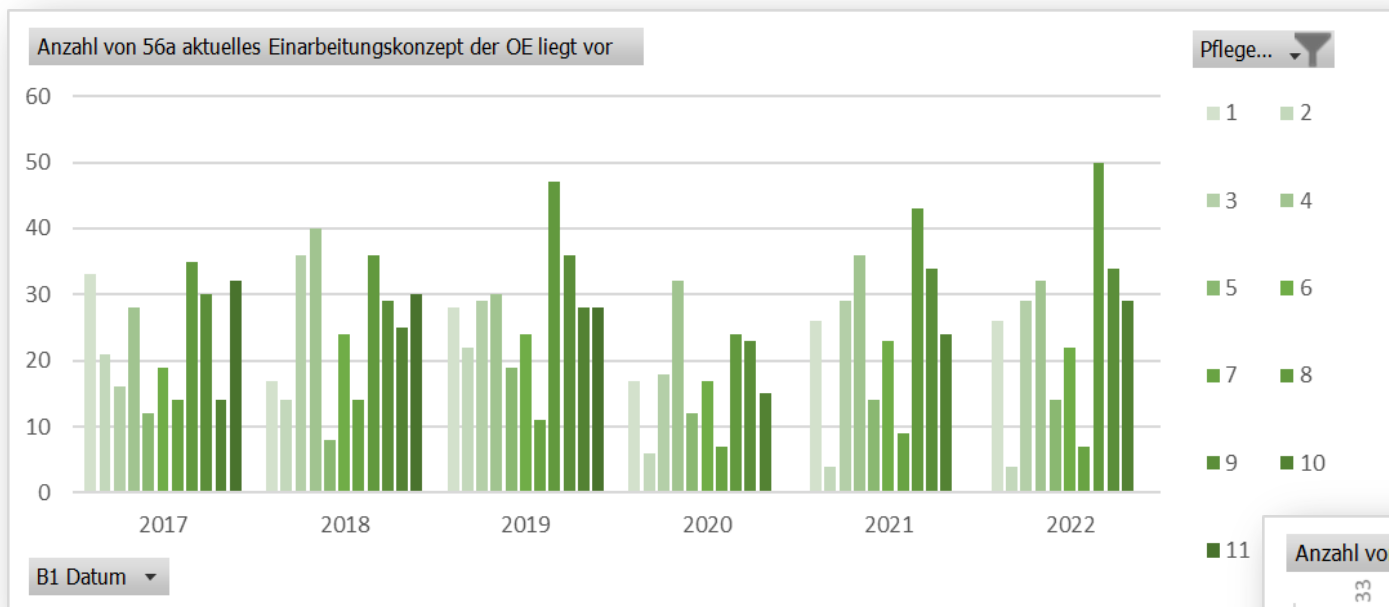


Abb. 15

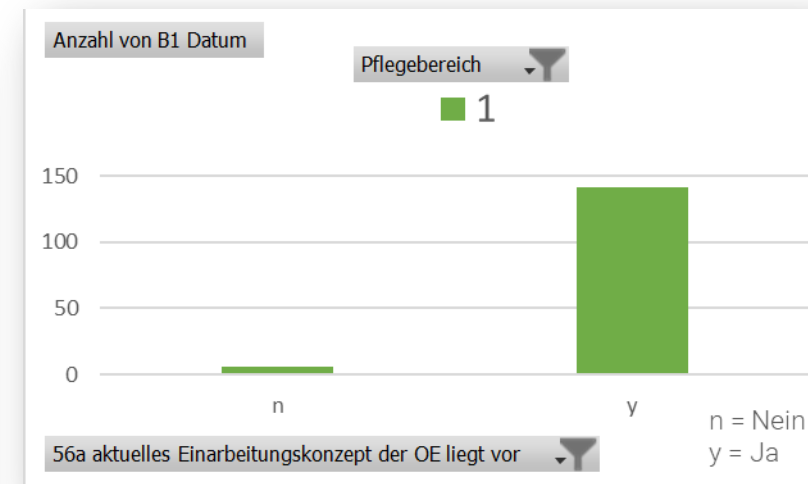


Abb. 16

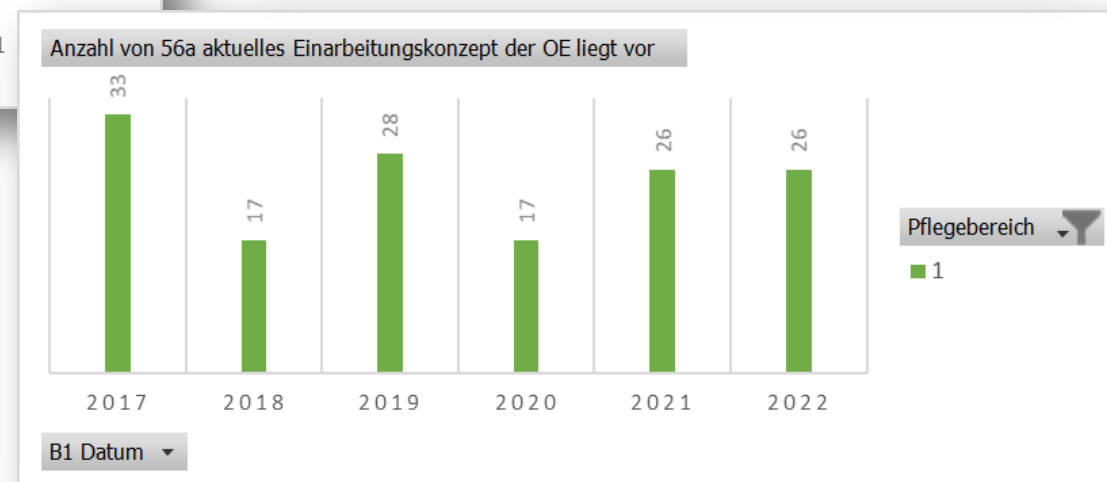


Abb. 17

Inhaltsverzeichnis

Bart, Sabine (2020): Einführung in das Qualitätsmanagement. In: Leal, Walter (Hg.): Qualitätsmanagement in der Gesundheitsversorgung. Springer, Berlin:7-20

Leal, Walter; Scheday, Svenja (2020): Der strategische Wert von Qualitätsmanagement im Gesundheitswesen. In: Leal, Walter (Hg.): Qualitätsmanagement in der Gesundheitsversorgung. Springer, Berlin

SGB V. Das Fünfte Buch Sozialgesetzbuch. Gesetzliche Krankenversicherung. (Artikel 1 des Gesetzes v. 20. Dezember 1988, BGBl. I S.2477)

QM-RL Teil A. Qualitätsmanagement-Richtlinie. Sektorenübergreifende Rahmenbestimmungen für die grundsätzlichen Anforderungen an ein einrichtungsinternes Qualitätsmanagement. (Die Fassung vom 17. Dezember 2015 veröffentlicht im Bundesanzeiger BAnz AT 15.11.2016 B2) in Kraft getreten am 16. November 2016 zuletzt geändert am 17. September 2020 veröffentlicht im Bundesanzeiger (BAnz AT 08.12.2020 B2) in Kraft getreten am 9. Dezember 2020

Abbildung 1: SGB V. url: <https://www.thalia.de/shop/home/artikeldetails/A1063116900> (letzter Zugriff: 09.11.2023)

Abbildung 2: GBA.url: https://de.m.wikipedia.org/wiki/Datei:Gemeinsamer_Bundesausschuss_logo.svg (letzter Zugriff: 09.11.2023)

Abbildung 3: IQTIG. url: https://www.gkv-90prozent.de/ausgabe/13/kurzmeldungen/13_igtig/13_igtig.html (letzter Zugriff: 09.11.2023)

Abbildung 4: Qualitätsmanagement. url: <https://hofo-mobil-montabaur.de/qualitaetsmanagement/> (letzter Zugriff: 09.11.2023)

Abbildung 5-17: Eigene Darstellung LMU Klinikum München SST PFQM

Vielen Dank

für Ihre Aufmerksamkeit!

Bei weiteren Fragen wenden Sie sich bitte an Sandra Gabler

E-Mail: sandra.gabler@med.uni-muenchen.de

Tel.: +49 89 4400-77591